



# HolzTec-Systemfassade



**VORMONTIERTE  
MODULE**



**SCHNELLE  
VERLEGUNG**



**UNSICHTBARE  
MONTAGE**

## Sibirische Lärche

**Die wahrscheinlich  
schnellste und einfachste Montage  
von Rhombusfassaden weltweit!**



## 1 Montage = schnell, einfach

- Rechtwinklige und gerade Module erleichtern die Montage erheblich.
- Gerade und exakte Abstände – auch zwischen den einzelnen Rhombusmodulen.

## 2 Nicht sichtbare Verschraubung

- Schwarze Schrauben auf schwarzen Alu-Profilen (zwischen den Holzleisten) verschmelzen mit dem dunklen Hintergrund.

## 3 Konstruktiver Holzschutz

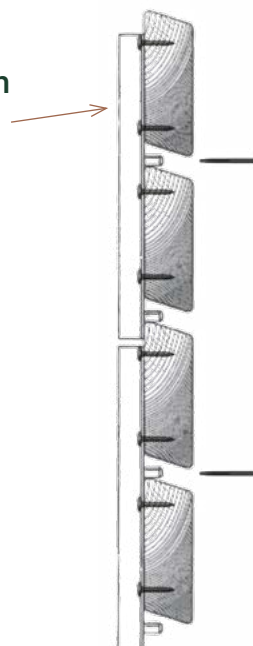
- 15 mm Abstand zwischen Rhombusleisten und Holzlattung sorgen für eine perfekte Hinterlüftung.



! So aufgesteckt hält das Modul provisorisch von allein. Auf diese Weise hat der Handwerker die Hände frei.

## 4 Stabile Verbindung

- **Werkseitig** werden die Leisten mit zwei A2-Holzschrauben mit den Alu-Profilen fest verbunden.



- **Auf der Baustelle** werden die Module durch die Alu-Profile mit speziellen, schwarzen A2-Holzschrauben mit Bohrspitze auf der Holzlattung befestigt.

# Gründe

## 5 Alle Längen und Breiten möglich

- Die Module können auf der Baustelle auf jede individuelle Länge und Breite sowie in jedem Winkel zugeschnitten werden.
- Lieferbare Standardlängen: 2 m, 3 m, 4 m, 5 m und 6 m.
- Die Deckbreite eines Moduls beträgt 144 mm.



## 6 Erhältlich in zwei Oberflächen

- glatt gehobelt
- HolzTecRau (HTR)

### HTR-OBERFLÄCHE

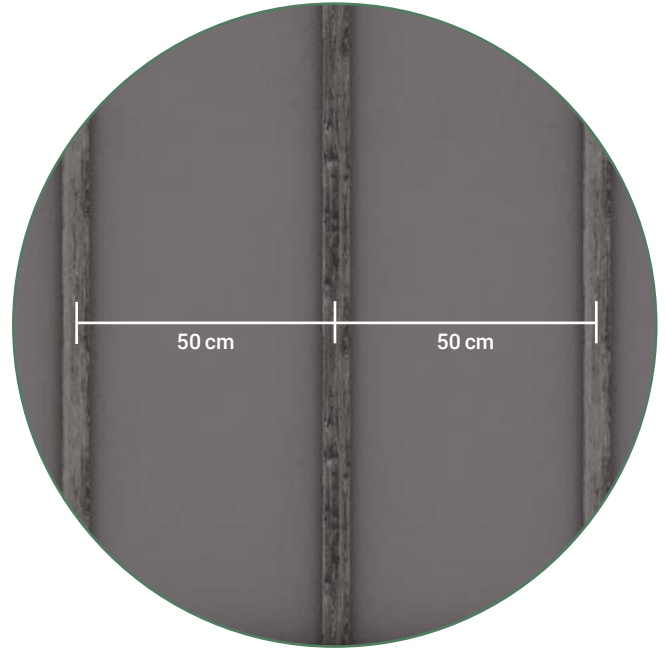
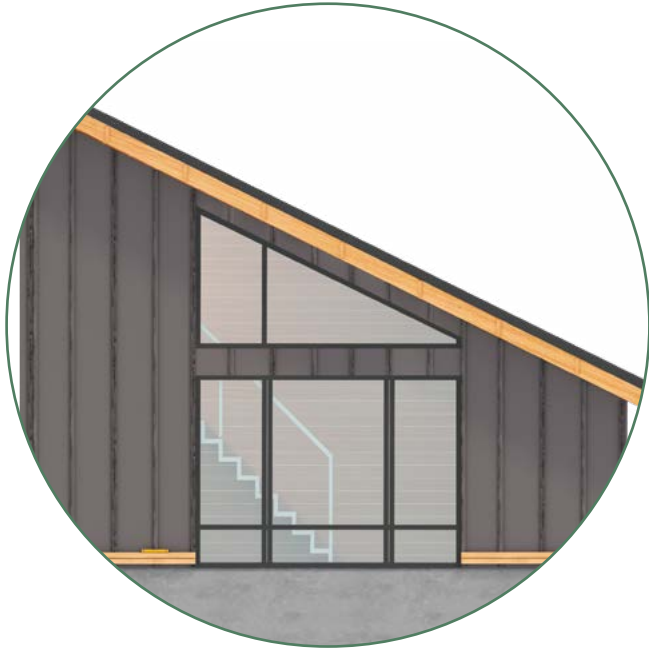
- wesentlich höhere Aufnahmefähigkeit für Lasuren und Öle
- gleichmäßige Rauigkeit auf der ganzen Fläche
- natürliche Optik der Oberfläche
- keine Querstreifen (z. B. vom stumpfen Zahn oder der Schweißnaht der Bandsäge)
- keine parallelen Längsstreifen

Diese neuartige Oberfläche ist eine eigene HolzTec-Entwicklung. Es wird eine Bürsttechnologie genutzt, die auf einer speziell dafür entwickelten Maschine läuft.



# A Vorbereitung

- 1 Installieren der Holzlattung im exakt selben Abstand wie die Aluminiumprofile auf der Rückseite der Fassadenmodule (50 cm)  
Ggf. ist zunächst eine horizontale Konterlattung zu installieren.



- ! Das erste und das letzte Profil jedes Moduls sind aus konstruktiven Gründen 2 cm vom Holzende installiert, deshalb betragen der erste und letzte Abstand nur 48 cm.  
Tipp: Wählen Sie eine ausreichend breite Lattung, sodass zwei Module sich auf einer Latte stoßen können.

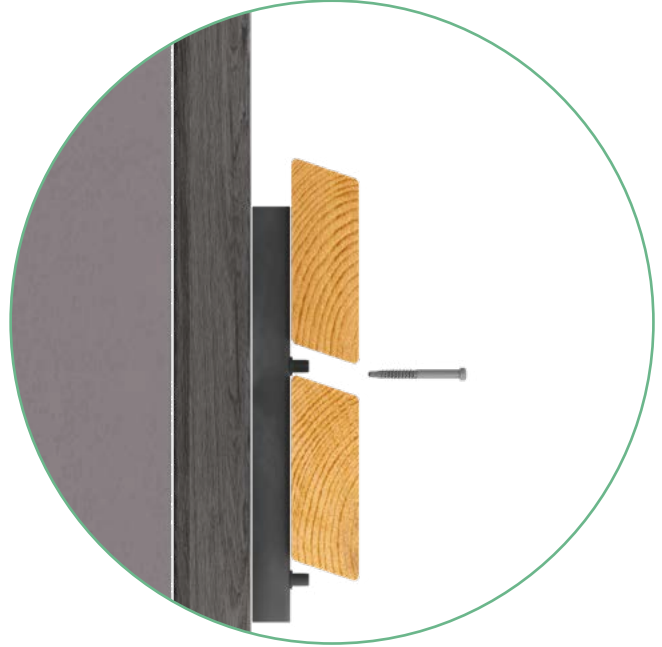


## B Montage

- 2 Waagrechtes Ausnivellieren des ersten Moduls auf der Holzlattung.




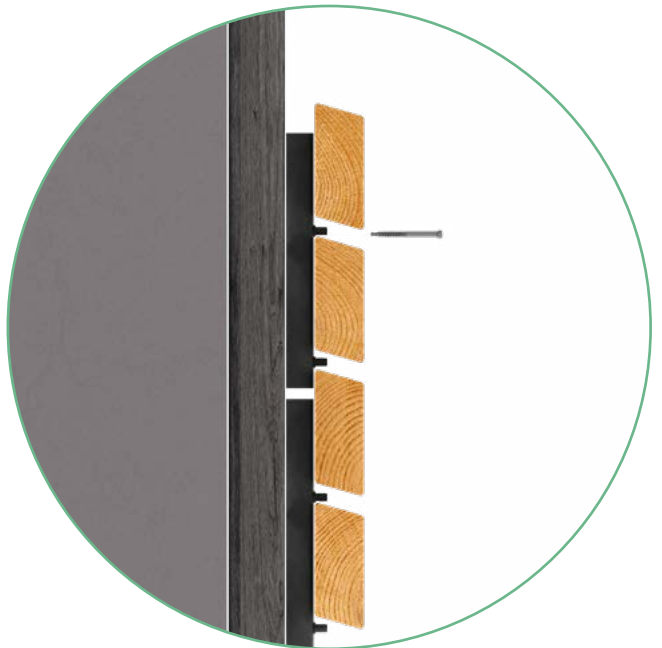
- 3 Fixierung des Moduls in jede dahinterliegende Latte mithilfe der schwarzen Spezialschrauben durch das Aluminiumprofil zwischen den Rhombusleisten (1 Schraube pro Modul pro Latte).



- 4 Das nächste Modul wird mit den unten hervorstehenden Alu-Profilen hinter das bereits montierte Modul gesteckt, bis der Abstandshalter gegen die Oberkante des Moduls stößt.



-  *Das Modul ist damit bereits provisorisch fixiert, sodass der Handwerker die Hände frei hat, um in Ruhe nach Schrauben und Akkuschauber zu greifen.*



- 5 Wiederholen Sie die Schritte 3 und 4.

## ! Zuschneiden auf gewünschte Breite oder Länge



### Breite:

Zuschneiden auf die gewünschte Breite:

1. Schneiden Sie die Aluminiumprofile mithilfe eines Winkelschleifers so ab, dass das Loch zur späteren Befestigung der Außenseite bestehen bleibt.

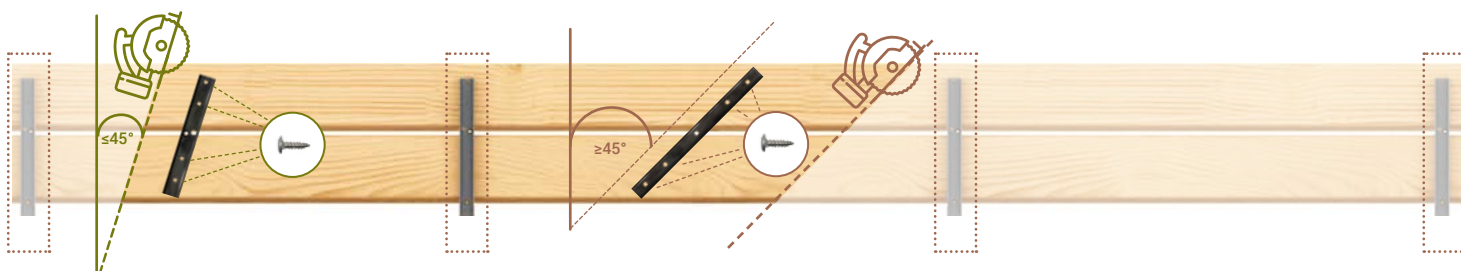
### Länge:

Auf Länge zuschneiden:

1. Montieren Sie ein Rhombus-Ersatzprofil kurz vor der gewünschten Schnittstelle.  
2. Schneiden Sie die Rhombusleisten mit einer Handkreissäge zu.  
3. Erst dann darf das darauf folgende Alu-Profil entfernt werden – Module stehen unter Spannung!

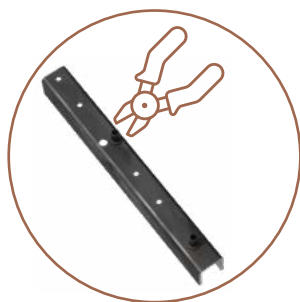
## ! Individuelles Zuschneiden auf gewünschte Winkel oder Kurven

Benötigtes Zubehör: Winkelset (siehe Zubehör)



### Zuschneiden bis $45^\circ$ :

Entfernen Sie die beiden Abstandshalter aus den Alu-Ersatzprofilen mit einer Zange.





### Zuschneiden ab $45^\circ$ :

Nutzen Sie das Alu-Winkelset. Setzen Sie das Aluprofil in dem gewünschten Winkel auf, sodass das mittlere Loch zwischen den beiden Rhombusleisten liegt, und fixieren Sie die Leisten mit jeweils zwei Schrauben.

Legen Sie das Profil in dem gewünschten Winkel so auf, dass ein Loch zwischen den Rhombusleisten liegt und Sie jede Leiste mit zwei Schrauben befestigen können.

### 1. HolzTec-Spezialschrauben schwarz, Edelstahl für HolzTec-Terrassen- und Fassadenmodule

Inhalt	Bedarf:
100 x 	2 m = 5 St. 5 m = 11 St. 3 m = 7 St. 6 m = 13 St. 4 m = 9 St.
1 x 	ca. 16 St./m <sup>2</sup>

### 2. Alu-Ersatzprofil für Rhombusmodule

Inhalt
5 x 
20 x 

### 3. Winkelset zur Montage von Rhombusmodulen, die nicht rechtwinklig zugeschnitten werden

Inhalt
5 x 
20 x 

Zusätzlich zu dieser Montageanleitung sind die Vorgaben aus den "Fachregeln des Zimmererhandwerks 01" der jeweils letzten Ausgabe inkl. aller Änderungen einzuhalten!



Ein Rhombusmodul besteht aus zwei vormontierten Rhombusleisten in den Maßen 27 x 68 mm, die werkseitig unter hohem pneumatischen Druck gerade gepresst und mit festem Fugenabstand auf Aluminiumprofile geschraubt werden.



Sie haben Fragen zu unseren Produkten oder wünschen einen Gesprächstermin in Ihrem Hause? Treten Sie mit uns in Kontakt – wir beraten Sie gerne!

**H&D HolzTec GmbH & Co. KG**  
Grüner Weg 10  
25746 Heide



T. +49 (0)481 6888 33  
E-Mail: [info@holztec.de](mailto:info@holztec.de)  
[www.holztec.de](http://www.holztec.de)

Ihr Händler